

たていけ至福の園 運営方針

- 一、私たちは笑顔にこだわり、
笑顔を守ります
- 一、私たちは地域にこだわり、
地域を守ります
- 一、私たちは人にこだわり、
人を愛し、
人を守ります

法人概要

運営法人名 株式会社 ハラケアシステム



代表取締役 原 秀直

取締役 赤池 智和

取締役 原 則人

職員数 57名(平成30年11月現在)

沿革

- 平成27年 3月 株式会社 ハラケアシステム 設立
- 11月 たていけ至福の園 開業
住宅型有料老人ホーム 36部屋
デイサービスセンター
訪問介護事業所
居宅介護事業所
- 平成29年 9月 デイサービスセンター増床
- 平成30年 1月 訪問看護事業所 開設
- 平成30年 8月 有料老人ホーム 増床(46部屋)



ごあいさつ

わが国の平均寿命は、世界でも最高水準となりました。高齢期は今や誰もが迎える時代となり、その長い高齢期をどのように過ごすかは、社会にとって極めて大きな課題となっています。

「幸せに長生きしたい」

これは人類共通の夢ではないでしょうか。

私は、高齢期を迎えた方々が、いかなる肉体的、精神的ハンディキャップを背負うことになっても、人生の最期まで個人として尊重され、安全にその人らしく生き生きと暮らすことのできる「家」となる施設を作りたい。

その思いから「たていけ至福の園」の建設を決意しました。

そして、この思いを形にするため、たていけ至福の園には、建物にも、設備にもあらゆる工夫をちりばめました。

また一方で、昨今、介護や看護といった介護施設を支える人材が不足しているのも、わが国の深刻な課題のひとつです。

しかし、おかげさまで、たていけ至福の園には開業以来、私の志に共感した人材が次々と集まり、どこにも負けない多職種のプロフェッショナル集団ができあがってきました。

施設の質は、そこで働く人にかかっています。

私は、「働く人の幸福感・満足感こそが、利用者様の幸福感・満足につながる」と考え、たていけ至福の園を支えていこうという高い志を持った人材が、自らに誇りを持ち、長く働き続けることができるよう、職員の働く環境もしっかり整えてまいりました。

スタッフ一人ひとりがさらに研鑽を重ね、利用者様、ご家族様の思いにとことん寄り添ってまいりたいと思います。

たていけ至福の園は、

暮らす人、利用する人、働く人

すべての笑顔であふれる楽園を目指してまいります。

たていけ至福の園 施設長
株式会社 ハラケアシステム
代表取締役 社長

原 秀直
Hidenao Hara



ご入居様も ご家族様も **安心** できる

家 でありたい

やさしい光が降り注ぐ中庭、それを囲む、
いつも笑いの絶えない共有スペース。
自分らしくリラックス出来る個室。

ここ「たでいけ至福の園」は、
あなたの **我が家** を目指します。
穏やかな毎日と一緒に過ごしませんか？



1 カラオケ室

カラオケ専用のスペースがあり、思いきり歌うことでストレス解消になります。



6 機能改善室

資格を持つ専門のリハビリ担当職員が個別にプログラムを作成します。



7 玄関ホール

広々とした明るいホールで皆様をお迎えいたします。



4 デイルーム

多彩なアクティビティを準備した併設デイサービスの利用により、その人らしい飽きのこない生活を実現します。



3 浴室

身体の状況に合わせて対応できるように、3種類の浴槽を完備しております。



詳しくはP08へ

2 厨房

心身の状況に合わせた手作り料理を毎日ご提供いたします。

詳しくはP06へ



9 トイレ

十分な広さのトイレは左右と前方に介助バーを設置。トイレにもナースコールを設置しております。



8 デッキテラス

南側居室は日当たり抜群のデッキテラス付き。開放感いっぱいのテラスで気分転換をどうぞ。



5 居室(洋室/個室) 46部屋

プライベート空間を重視した全室個室で、ゆったりとご自身の自宅にいる時と変わらない生活を送れます。毎日、清掃スタッフにより清潔に保たれ、常に快適な環境を保っています。ご夫婦など、お二人での入居も可能ですのでお気軽にお問い合わせください。



ダンスやベンチなど家具は備え付けです!

どこにも負けない、多職種の プロフェッショナル集団

「たでいけ至福の園」では、施設内外のプロフェッショナルと連携し、利用者お一人おひとりにあった生活のご提案をいたします。

看護師

看護職員を 24時間365日体制 で配置



すぐに駆けつけ
処置をすることができます♪



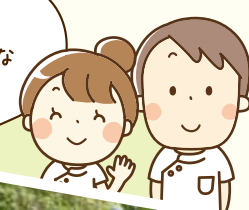
介護職員だけでなく、24時間体制で看護職員が常駐することにより、医療依存度の高い方も安心してご利用いただけます。各居室・トイレにナースコールも配備。いつでもすぐに職員が駆けつけます。

介護士

経験豊富な介護福祉士多数在籍



校外活動は
みんなのしみな
イベントです!



経験豊富な介護職員が、お風呂の介助や、日々の生活のお手伝い、アクティビティや季節ごとのレクリエーションを一緒に行います。



事務スタッフ



ケアマネージャー



栄養士



調理師



歯科医師



歯科衛生士



作業療法士



言語聴覚士



理学療法士



利用者様

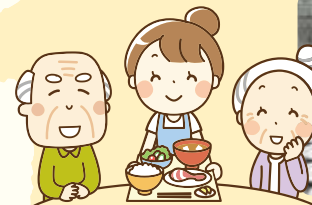
栄養士

調理師

毎食、お一人おひとりの 体調に合わせた 手作り料理をご提供



イベントなどに合わせて
特別メニューも♪



日々の食事内容を
ホームページにて公開
しております!

栄養士が毎日必要なカロリー計算を行い、四季折々の食材を使った献立を作成。利用者様の体調に合わせて、通常食・一口大食・刻み食・極刻み食・ミキサー食等に当施設調理師が心を込めて調理しご提供しますので、安心して召し上がることができます。



言語聴覚士

作業療法士

理学療法士

個別に組まれる リハビリプログラム



楽しく 筋力アップ!
一緒に
頑張りましょう♪

「理学療法士」「作業療法士」「言語聴覚士」が多数在籍していますので、機能訓練のスペシャリストチームによる、お一人おひとりにあった「自立支援ケア」を実践することができます。

